

## POKYNY K OBHLIADKE MOTOROVÉHO VOZIDLA – POVINNÉ ZMLUVNÉ POISTENIE

Wüstenrot poisťovňa vyžaduje v prípade uzatvorenia vybraného pripoistenia k povinnému zmluvnému poisteniu **vyhotovenie fotodokumentácie poistovaného vozidla.**

Platí to v prípade uzatvorenia:

- **pripoistenia skiel vozidla**
- **pripoistenia živlov**
- **pripoistenia stretu so zverou**

V prípade výberu niektorého z týchto pripoistení je povinnosť doručiť fotodokumentáciu poisteného motorového vozidla vyhotovenú **najskôr 5 dní pred začiatkom poistenia**, najneskôr však:

- a) v lehote na prijatie návrhu na uzavretie poistnej zmluvy zaplatením poistného, ak je dňom začiatku poistenia deň predloženia návrhu na uzavretie poistnej zmluvy alebo
- b) piaty deň od začiatku poistenia, ak je deň začiatku poistenia neskorší ako deň predloženia návrhu na uzavretie poistnej zmluvy.

Kompletnú fotodokumentáciu je potrebné vyhotoviť a zaslať poisťovni prostredníctvom odkazu, ktorý ste obdržali v potvrdzujúcom emaily.

### **K návrhu poistnej zmluvy treba vždy priložiť kompletnú fotodokumentáciu:**

- kolmý záber na celé vozidlo spredu
- kolmý záber na celé vozidlo zozadu
- kolmý záber na celý ľavý bok
- kolmý záber na celý pravý bok
- viditeľný záber na VIN číslo (z motorovej časti vozidla)
- dobre viditeľný záber poškodených častí motorového vozidla (v prípade, ak sú)
- detailný záber na čelné sklo – **platí len pre pripoistenie skiel vozidla**
- detail na prípadné poškodenia skiel zistené počas obhliadky motorového vozidla – **platí pre pripoistenie skiel vozidla**



Kolmý záber na celé vozidlo spredu



Kolmý záber na celý ľavý bok



Kolmý záber na celé vozidlo zozadu



Kolmý záber na celý pravý bok



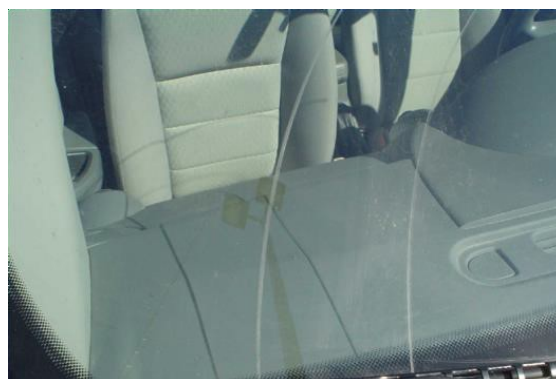
Záber na VIN číslo (z motorovej časti)



Detail na poškodenie vozidla



Detailný záber na čelné sklo – pre pripoistenie skiel



Detailný záber na poškodené sklo – pre pripoistenie skiel

Fotiť je potrebné iba za svetla, so zatvorenými oknami a za podmienky, že motocykel/motorové vozidlo je čisté, nezasnežené (aby bol dobre viditeľný lak karosérie), a to digitálnym fotoaparátom alebo mobilným telefónom.

### Fotografie musia byť zároveň:

- farebné
- vo formáte JPG alebo JPEG alebo PNG
- graficky neupravované

Poistovňa si vyhradzuje právo posúdiť kvalitu zaslanej fotodokumentácie.

### **Dôležité upozornenie!**

**Ak poistník fotodokumentáciu do uvedeného termínu a v požadovanom formáte a kvalite nedoručí, poisťovňa je oprávnená odstúpiť od poistnej zmluvy v častiach dojednaného pripoistenia skiel, pripoistenia stretu so zverou a pripoistenia živlov.**

Pripoistenie skiel, pripoistenie stretu so zverou a pripoistenie živlu sa doručením odstúpenia poistníkovi od počiatku zrušuje a poisťovňa je povinná vrátiť mu poistné zaplatené za dojednané pripoistenie. Poistenie zodpovednosti a ostatné dojednané pripoistenia, ktoré nevyžadujú fotodokumentáciu dojednané v poistnej zmluve ostávajú v platnosti.